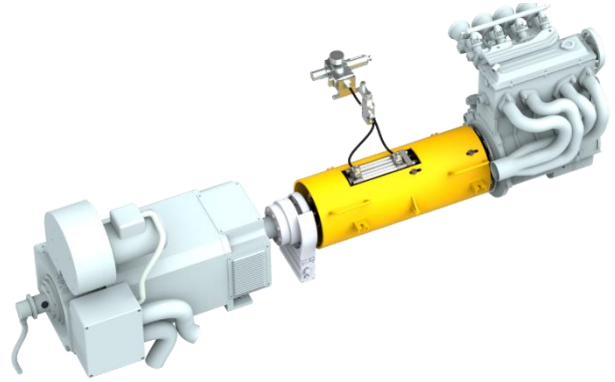
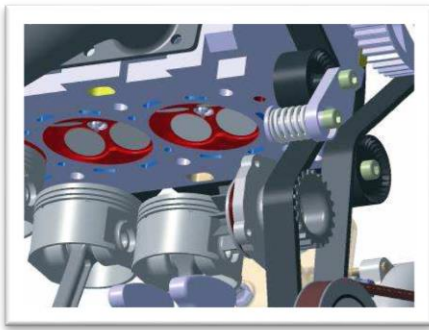
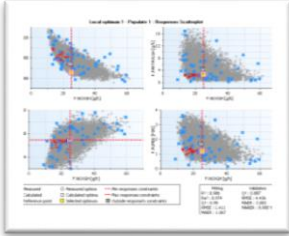


# エンジン受託試験

## ■エンジン受託試験業務のご案内

弊社では、株式会社TYK、及びF.E.T.パワークラフト株式会社との業務提携により、各種エンジン性能試験の受託業務を実施しております。

弊社は、エンジン受託試験の試験業務内容の打ち合わせ、試験の要件定義のまとめ  
また、テストシステム・サプライヤーとして、エンジン試験に必要なテストシステムなどを  
お客様の試験ニーズに合わせて、提携先と一緒に最適なテストベッドの構築をいたします。

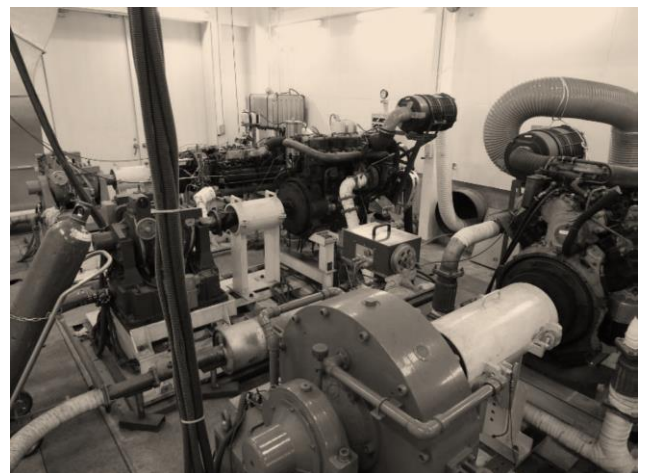


エンジンテストの技術、高信頼性のテストシステム、テストベッドエンジニアリングのノウハウなど幅広い受託試験に対応が可能です。

### ○代表的な試験メニュー

- ・ 各種エンジン性能評価
  - ・ エンジン耐久性能評価
  - ・ 触媒(TWC)耐久性能評価
  - ・ 触媒(TWC)性能評価
  - ・ 触媒劣化評価
  - ・ DPF堆積試験
  - ・ DPF性能評価
  - ・ 各種走行シミュレーション
- など

※詳細は別途お打合せとなります。



提携先名：F.E.T.パワークラフト株式会社

主要常設設備

テストセル所在地：  
静岡県駿東郡小山町菅沼855-1



○エンジン テストセル数：5セル

○エンジン

・NISSAN製 FE-6エンジン 7L  
など

○エンジンテストベッド

・ダイナモメータ 220kW～750kW渦電流ダイナモメータ  
※お客様のご要求に合わせて、2.2kW～750kWの  
対応可能

・DCダイナモメータ 1台  
・HORIBA製 MEXA1500D  
・AVL製 マイクロトンネル 2台  
・AVL製 ウェインチェンバー 1台

○対応燃料種別

・レギュラーガソリン  
・軽油

○シャシーダイナモメータ テストセル：2セル

・2WD用 1台  
・4WD用 1台 (BOSCH製 簡易型)  
・油圧式カーリフト

ワークショップ

主要常設設備



○機械加工

・5軸制御マシニングセンター 計2台  
・6軸制御横中ぐりフライス作動範囲  
2000×1500×1400  
・クランクシャフトバランスー&汎用旋盤  
・パイプベンダーΦ80～Φ38 計5台  
・シャーリング切断能力 13t×1200 計2台  
・板曲げ プレスブレーキ 計2台  
など



○その他主要設備

・エンジン分解組み立て室  
・溶接機、プラズマ切断機、アルゴン溶接機  
・硬度測定、面粗度、真円度、デジタル表示投影機  
・工具測定器&電子顕微鏡  
・加温機による燃料燃焼試験機  
など

**提携先名:株式会社TYK**

**主要常設設備**

テストセル所在地:  
岐阜県多治見市大畑町3-1



○テストセル数:1セル

○エンジン

- ・QD32ディーゼル(NISSAN製)
- ・総排気量 :3.153L
- ・種類・シリンダー数 :OHV水冷直列4気筒
- ・最高出力 :72kW(98PS) 3600min-1
- ・最大トルク :216Nm(22.0kgm) 2000min-1
- ・燃料供給装置 :ボッシュ式燃料噴射ポンプ

○エンジンテストベッド

- ・ダイナモメータ 150kW 渦電流ダイナモメータ
- ・PM個数濃度分布測定装置(EEPS)

○分析計

- ・粒度分布測定装置(マイクロトラック)
- ・結晶同定装置(粉末X線回折)
- ・組成分析装置(蛍光X線)
- ・比表面積測定(N2-BET)
- ・電子顕微鏡(SEM)
- ・熱膨張計
- ・示差熱分析計(TG-DTA)
- ・細孔分布測定装置(水銀ポロシメータ)など

**○ダイナモメータ**

弊社はダイナモメータのサプライヤーのため、受託試験のテストセルに、2.2kW~750kWの出力レンジ、高トルク、高速回転など幅広い動力計を、お客様の試験の要件定義に合わせてテストセルに設置します



水動力計(タナカ式)

- ・大型ディーゼルエンジン向け
- ・耐久試験、定常性能試験向け



渦電流式電気動力計

- ・オフロードエンジン向け
- ・耐久試験、定常性能試験、NRTCテストなど
- ・オフロードエンジン生産ライン向け

**○テスト用ドライブシャフト**

出力レンジ、高トルク、高速回転仕様にも幅広く対応ができ、振動を低減させます。

## ■お問い合わせ～ご契約までの流れ

STEP1	STEP2	STEP3	STEP4	STEP5
ご要求試験内容	ご要求試験内容	御見積書 要件書定義書	最終条件確認	ご契約
<ul style="list-style-type: none"> <li>エンジン諸元</li> <li>試験条件</li> <li>テストデータ</li> <li>試験納期など</li> </ul>	<ul style="list-style-type: none"> <li>機密保持契約締結</li> <li>試験条件</li> <li>テストシステム</li> <li>スケジューリング</li> <li>成果物など</li> </ul>	<ul style="list-style-type: none"> <li>受託試験 御見積書</li> <li>試験要件定義書</li> <li>テストベッド仕様検討</li> </ul> ※数回のお打ち合わせが必要となります	<ul style="list-style-type: none"> <li>受託試験 最終金額</li> <li>試験要件定義書</li> <li>テストベッド仕様確定</li> <li>御支給品範囲確定</li> <li>最終スケジューリング</li> </ul>	<ul style="list-style-type: none"> <li>ご契約書</li> <li>ご注文書</li> </ul>

## ■ご発注後～プロジェクト完了までの流れ

STEP1	STEP2	STEP3	STEP4	STEP5
試験準備	テストベッド立ち上げ	試験開始	試験レポート提出	プロジェクト完了
<ul style="list-style-type: none"> <li>テストシステム準備</li> <li>ユーティリティ制作</li> <li>試験治具制作</li> </ul>	<ul style="list-style-type: none"> <li>ベンチアップ</li> <li>供試体お預かり</li> <li>プレコミッションング</li> <li>プレテスト</li> </ul>	<ul style="list-style-type: none"> <li>データ取得</li> <li>データのご確認</li> <li>追加テストなど</li> </ul>	<ul style="list-style-type: none"> <li>ベンチオフ</li> <li>CSVデータ</li> <li>ご要求フォーマット</li> <li>試験データご確認</li> <li>追加テストなど</li> </ul>	<ul style="list-style-type: none"> <li>ご検収</li> </ul>

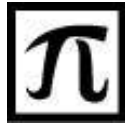
お客様よりお問い合わせ、お話頂いた内容については、守秘義務事項として、責任をもって厳重に取り扱いをさせていただきます。

### 【問い合わせ先】

東京プラント株式会社 営業部  
〒196-0024 東京都昭島市宮沢町515-5  
TEL:042-546-6500 FAX042-546-6600  
URL: [www.tokyo-plant.co.jp](http://www.tokyo-plant.co.jp)  
E-mail: [sales@tokyo-plant.co.jp](mailto:sales@tokyo-plant.co.jp)







**Since 1948**