

t2200 シリーズ

アークスプリングカップリング

 **tectos**
technologies | tools | solutions



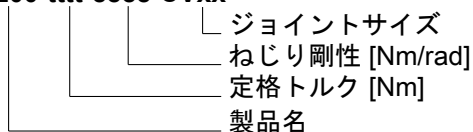
詳細

t2200 は特にテストベッドで使用するためのアークスプリングカップリングで、デュアルマスフライホイールのように作用します。モジュール型スプリング設計により、被試験ユニットに剛性特性を合わせることができます。

形式

この製品形式は以下の規則によります。

t2200-tttt-cccc-CVxx



例: t2200-510-630-CV15

運転範囲

トルク: 最大 800 Nm
回転数: 最大 8500 rpm

メリット

- 大きな動荷重に最適
- 高減衰性、長寿命
- スプリング取付けにより剛性を調整
- 広範囲の剛性

機能

車両のデュアルマスフライホイールに関しては、テストベッドのデュアルマスフライホイールは優れた減衰特性を有しています。

アークスプリングカップリングの各ばね構成を使用し、剛性を調節することができます。標準仕様のt2200は200～1000 Nm/radのねじり剛性に対して、160～800 Nmの定格トルクをカバーします。



日本総代理店

 TOKYO PLANT Co., Ltd.
東京プラント株式会社

〒196-0024 東京都昭島市宮沢町 515-5
TEL: +81-42-546-6500 FAX: +81-42-546-6600
Email: sales@tokyo-plant.co.jp

t2200 シリーズ

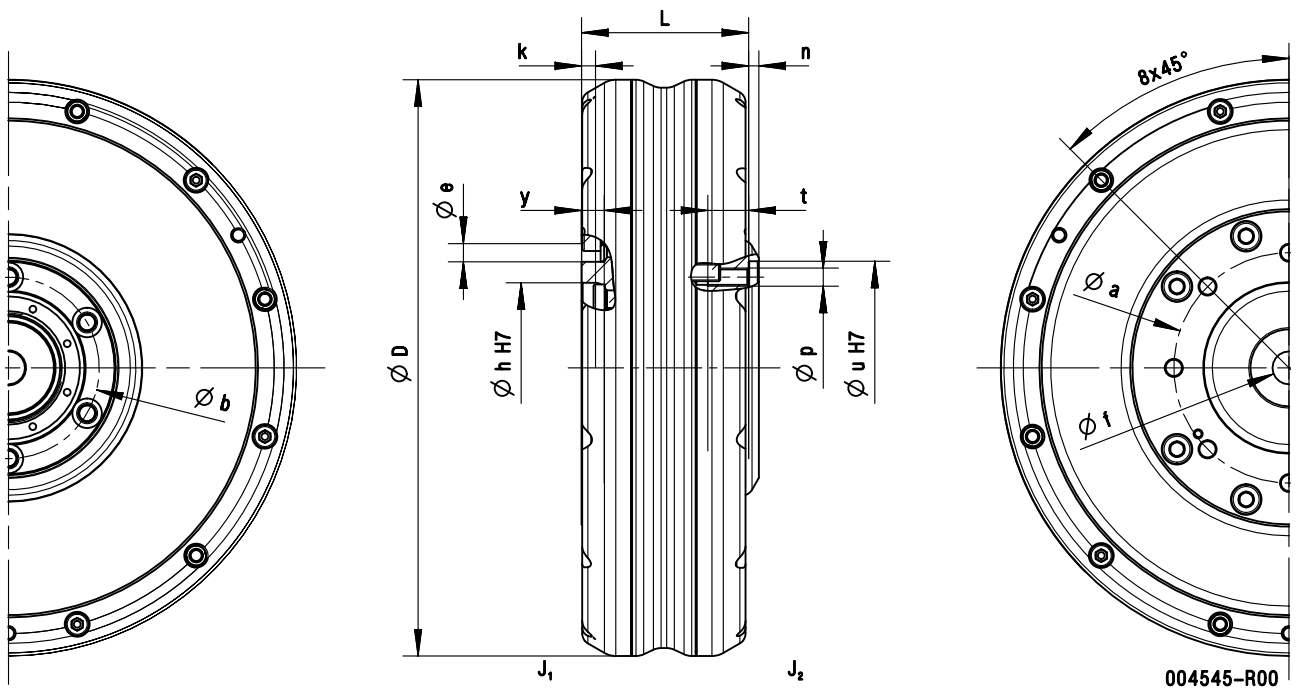
アークスプリングカップリング

カップリング	ジョイント	T _{KN} [Nm]	C _{Tdyn} [Nm/rad]	T _{Kmax} [Nm]	n _{max} [rpm]	m [kg]	x _s [mm]	J ₁ [kgm ²]	J ₂ [kgm ²]	Ψ [-]	d [Nms/rad]	φ _{max} [°]
t2200-160-200	CV10	160	200	200	8500	9.86	30.9	6.86E-02	7.25E-03	0.8	2.0	57
t2200-260-315	CV10	260	315	315		10.18	30.5	6.98E-02	8.50E-03			
t2200-320-400	CV10	320	400	400		11.17	33.6	7.65E-02	1.06E-02			
	CV15	320	400	400		11.09	33.5	7.65E-02	1.48E-02			
t2200-420-515	CV10	420	515	515		11.49	33.2	7.77E-02	1.18E-02			
	CV15	420	515	515		11.41	33.0	7.77E-02	1.17E-02			
t2200-510-630	CV10	510	630	630		11.81	33.8	7.90E-02	1.31E-02			
	CV15	510	630	630		11.73	33.6	7.90E-02	1.29E-02			
t2200-800-1000	CV10	800	1000	1000		11.74	34.0	7.78E-02	1.32E-02			
	CV15	800	1000	1000		11.68	33.8	7.79E-02	1.32E-02			

T_{KN} - 定格トルク¹
C_{Tdyn} - ねじり剛性
T_{Kmax} - 最大トルク
n_{max} - 最大回転数

m - 質量
x_s - フランジ側重心
J₁ - フランジ側慣性モーメント
J₂ - 軸側慣性モーメント

Ψ - 相対減衰
d - 減衰
φ_{max} - 最大ねじれ角



カップリング	ジョイント	D [mm]	L [mm]	a [mm]	b [mm]	e (m6) [mm]	f [mm]	h (H7) [mm]	k [mm]	n [mm]	p [-]	t [mm]	u (H7) [mm]	y [mm]
t2200	CV10	254	74	101.5	80	8	14.5	75	6	4.5	M8	18	94	10
	CV15	254	74	101.5	94	8	14.5	75	6	4.5	M10	22	108	10

ご要望により、その他の寸法もご利用可能です。

2017-10-17 <b4e3edd08561f7d67c96898c366d2736cd1044e9> DS JA 04

¹ 定格トルクは最大内燃機関トルク以上である必要があります。