

# t600 シリーズ

## 弾性カップリング

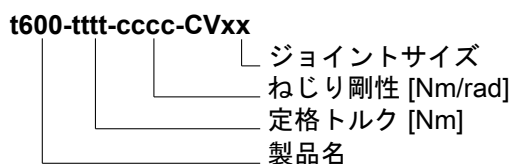


### 詳細

t600 は乗用車およびその他の小型車向けのテストベッド向けに設計しており、軽量、高減衰性、容易な保守を特長としています。

### 形式

この製品形式は以下の規則によります。



例: t600-350-600-CV05

### 運転範囲

トルク: 最大 2200 Nm  
回転数: 最大 10000 rpm

### メリット

- 軽量設計
- 低ねじり剛性
- 高減衰性
- 保守が容易

### 機能

弊社のドライブシャフト装置と同様に、t600 はモジュール設計で、各機能を独立させています。

ドライブシャフト接続の弾性部分はトルクを伝達しながら、ねじり振動を分離し、減衰要素として働きます。形状を最適化することで、応力-歪状態を明らかにします。

カップリング内の軸受により、内輪は外輪に合わせて正確に位置しています。これは、回転のみがエラストマーにより伝達されることを意味しています。

安定状態の外輪により、エラストマーは遠心力に対して優れた支持を発揮します。

標準仕様の t600 は 280 ~ 5300 Nm/rad のねじり剛性に対して、100 ~ 2200 Nm の定格トルクをカバーします。



日本総代理店

 TOKYO PLANT Co., Ltd.  
**東京プラント株式会社**

〒196-0024 東京都昭島市宮沢町 515-5  
TEL: +81-42-546-6500 FAX: +81-42-546-6600  
Email: sales@tokyo-plant.co.jp

# t600 シリーズ

## 弾性カップリング

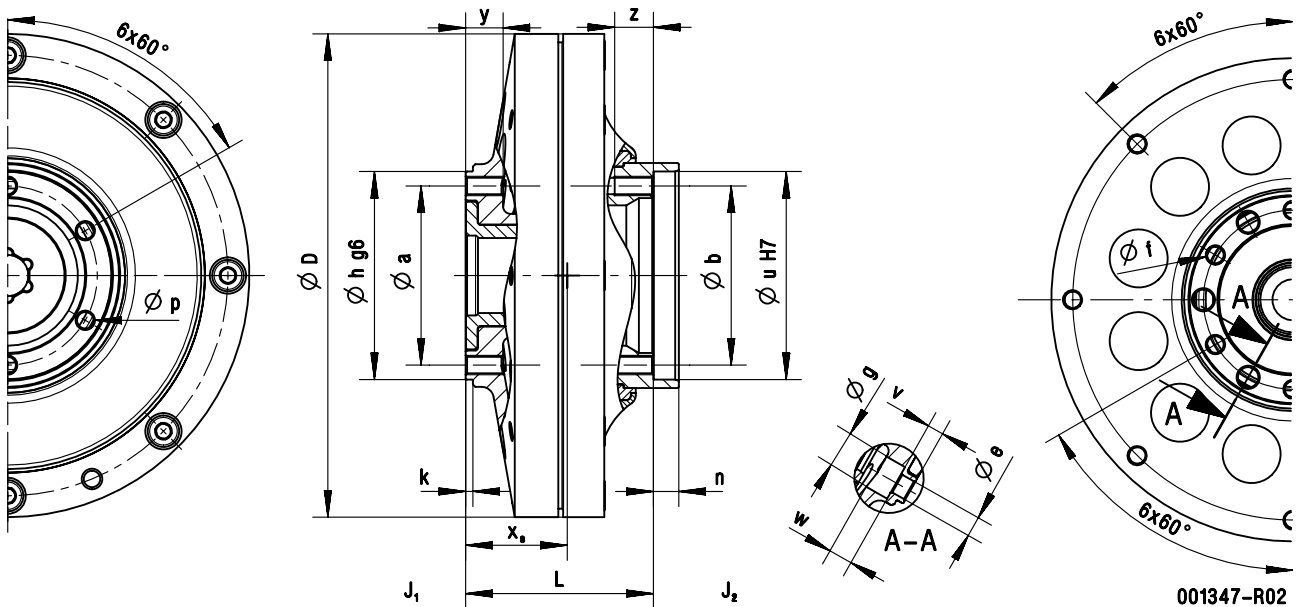
カップリング	ジョイント	$T_{KN}$ [Nm]	$C_{Tdyn}$ [Nm/rad]	$T_{Kmax}$ [Nm]	$T_{KW}$ [Nm]	$n_{max}$ [rpm]	$m$ [kg]	$x_s$ [mm]	$J_1$ [kgm <sup>2</sup> ]	$J_2$ [kgm <sup>2</sup> ]	$\Psi$ [-]
t600-100-280	CV05	100	280	300	33	10000	2.18	35.8	4.13E-03	6.71E-04	0.4
t600-350-600	CV05	350	600	1000	110		2.68	40.9	5.03E-03	1.28E-03	
	CV15	350	600	1000	110		2.87	41.3	5.53E-03	1.75E-03	
t600-500-850	CV05	500	850	1500	165		3.81	42.0	1.09E-02	2.66E-03	
	CV15	500	850	1500	165		3.89	41.2	1.24E-02	3.03E-03	
t600-700-1800	CV15	700	1800	2000	230		5.81	55.5	1.98E-02	4.69E-03	
t600-1600-3800	CV15	1600	3800	4000	500		9.03	59.4	5.01E-02	2.07E-02	
t600-2200-5300	CV15	2200	5300	5500	690		10.28	64.2	5.77E-02	2.68E-02	
	CV21	2200	5300	5500	690	10.41	64.0	6.44E-02	2.70E-02		

$T_{KN}$  - 定格トルク<sup>1</sup>  
 $C_{Tdyn}$  - ねじり剛性  
 $T_{Kmax}$  - 最大トルク

$T_{KW}$  - 最大交番トルク  
 $n_{max}$  - 最大回転数  
 $m$  - 質量

$x_s$  - フランジ側重心  
 $J_1$  - フランジ側慣性モーメント  
 $J_2$  - 軸側慣性モーメント

$\Psi$  - 相対減衰



001347-R02

カップリング	ジョイント	D	L	a	b	e	f	g	h (g6)	k	n	p	u (H7)	v	w	y	z
		[mm]	[mm]	[mm]	[mm]	[mm]	[-]	[mm]	[mm]	[mm]	[mm]	[-]	[mm]	[mm]	[mm]	[mm]	[mm]
t600-100-280	CV05	142	81.0	74	74	8.4	M8	15	86	5	10.5	M8	86	8.6	8.8	17.4	33.7
t600-350-600	CV05	162	92.7	74	74	8.4	M8	15	86	5	10.5	M8	86	9.7	5.8	15.5	17.0
	CV15	162	94.7	94	94	10.5	M10	18	108	5	4.5	M10	108	8.2	7.5	17.0	25.2
t600-500-850	CV05	200	92.7	74	74	8.4	M8	15	86	5	10.5	M8	86	6.7	8.8	15.5	23.0
	CV15	200	94.7	94	94	10.5	M10	18	108	5	4.5	M10	108	8.5	7.5	15.5	21.0
t600-700-1800	CV15	200	126.8	94	94	10.5	M10	18	108	5	4.5	M10	108	8.5	7.5	15.5	20.0
t600-1600-3800	CV15	304	126.8	94	94	10.5	M10	18	108	5	4.5	M10	108	11.2	10.8	22.0	25.0
t600-2200-5300	CV15	304	126.8	94	94	10.5	M10	18	108	5	4.5	M10	108	11.2	10.8	22.0	23.0
	CV21	304	126.8	108	108	13.0	M12	20	128	6	5.5	M12	128	14.0	8.0	22.0	30.0

ご要望により、その他の寸法もご利用可能です。

2017-10-17 <403a14f7d9a8feaf41828f9ef112fa3cf98954f4> DS JA 05

<sup>1</sup>定格トルクは最大内燃機関トルク以上である必要があります。