

# t650 シリーズ

弾性カップリング

 **tectos**  
technologies | tools | solutions



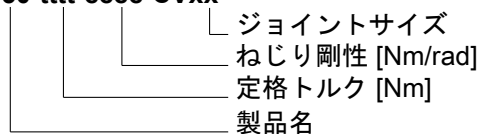
## 詳細

t650 は商用車および大型車向けのエンジン試験を目的としており、軽量、高減衰性、容易な保守を特長としています。

## 形式

この製品形式は以下の規則によります。

**t650-tttt-cccc-CVxx**



例: t650-2500-5200-CV21

## 運転範囲

トルク: 最大 8000 Nm

回転数: 最大 5000 rpm

## メリット

- 質量の最適化
- 高減衰性
- 保守が容易
- モジュール設計

## 機能

弊社のドライブシャフト装置と同様に、t650 はモジュール設計で、各機能を独立させています。

ドライブシャフト接続の弾性部分はねじり振動を分離し、減衰要素として働きます。

高い安定性の軸受カートリッジ、特注アダプタフランジおよびエラストマーで構成されるモジュール設計により、多様な仕様に対して構成することができます。

標準仕様の t650 は 5200 ~ 25000 Nm/radのねじり剛性に対して、2500 ~ 8000 Nmの定格トルク範囲をカバーします。



日本総代理店

 TOKYO PLANT Co., Ltd.  
**東京プラント株式会社**

〒196-0024 東京都昭島市宮沢町 515-5  
TEL: +81-42-546-6500 FAX: +81-42-546-6600  
Email: [sales@tokyo-plant.co.jp](mailto:sales@tokyo-plant.co.jp)

# t650 シリーズ

## 弾性カップリング

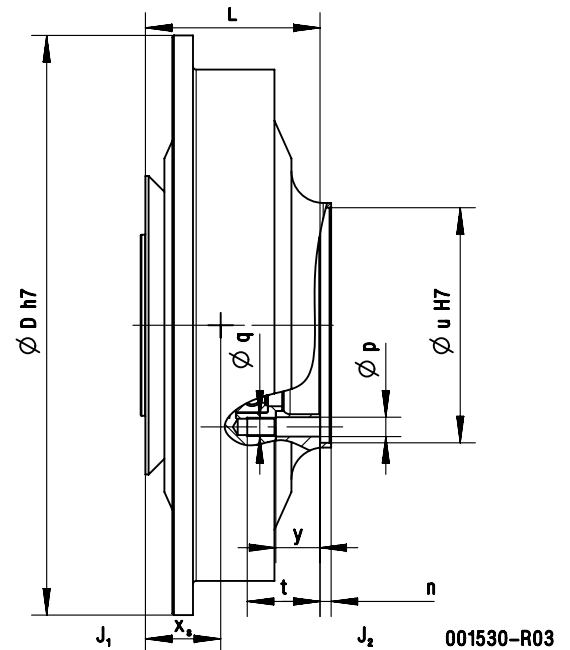
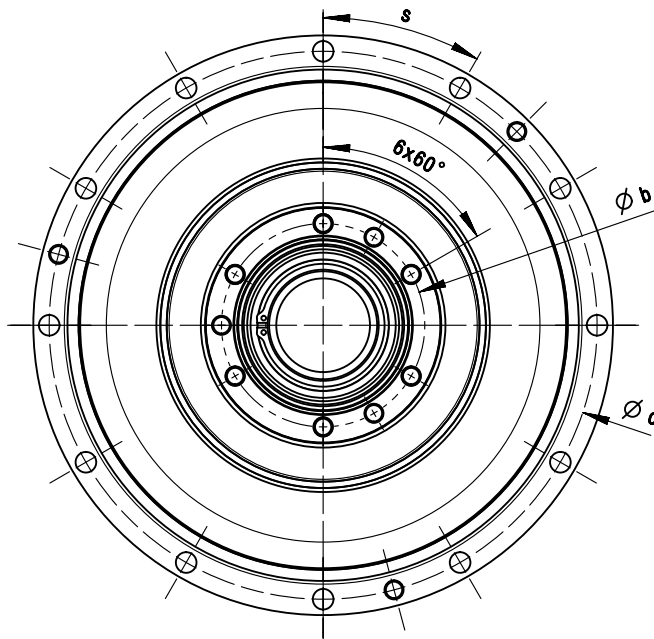
カップリング	ジョイント	$T_{KN}$ [Nm]	$C_{Tdyn}$ [Nm/rad]	$T_{Kmax}$ [Nm]	$T_{KW}$ [Nm]	$n_{max}$ [rpm]	$m$ [kg]	$x_s$ [mm]	$J_1$ [kgm <sup>2</sup> ]	$J_2$ [kgm <sup>2</sup> ]	$\Psi$ [-]
t650-2500-5200	CV21	2500	5200	7500	850	5000	16.06	47.3	1.13E-01	6.42E-02	0.4
	CV30	2500	5200	7500	850		16.43	46.8	1.16E-01	6.89E-02	
t650-3500-11000	CV21	3500	11000	10500	1100		17.34	52.2	9.32E-02	7.44E-02	
	CV30	3500	11000	10500	1100		17.73	47.4	9.62E-02	7.94E-02	
	CV32	3500	11000	10500	1100		16.88	48.3	9.63E-02	7.86E-02	
t650-4000-14500	CV30	4000	14500	12000	1200		19.14	50.9	1.07E-01	8.89E-02	
	CV32	4000	14500	12000	1200		17.98	51.0	1.08E-01	8.61E-02	
t650-5000-15700	CV32	5000	15700	15000	1650		25.48	44.0	3.28E-01	1.49E-01	0.6
t650-8000-24500	CV32	8000	24500	24000	2600		35.05	67.5	4.98E-01	2.25E-01	0.4

$T_{KN}$  - 定格トルク<sup>1</sup>  
 $C_{Tdyn}$  - ねじり剛性  
 $T_{Kmax}$  - 最大トルク

$T_{KW}$  - 最大交番トルク  
 $n_{max}$  - 最大回転数  
 $m$  - 質量

$x_s$  - フランジ側重心  
 $J_1$  - フランジ側慣性モーメント  
 $J_2$  - 軸側慣性モーメント

$\Psi$  - 相対減衰



カップリング	ジョイント	D (h7)	L	b	c	n	p	q	s	t	u (H7)	y	SAE タイプ
		[mm]	[mm]	[mm]	[mm]	[mm]	[mm]	[-]	[°]	[mm]	[mm]	[mm]	
t650-2500-5200	CV21	388	108.15	108	370	7	12.2	M12	16×22.5°	53.30	128	23.00	BCD
	CV30	388	108.62	128	370	6.4	12.2	M12	16×22.5°	44.50	148	26.50	BCD
t650-3500-11000	CV21	365	108.15	108	345	7	12.2	M12	12×30°	53.30	128	23.00	ABCDHIJ
	CV30	365	109.95	128	345	7	12.2	M12	12×30°	45.83	148	27.83	ABCDHIJ
	CV32	365	114.30	155.5	345	7	16.2	M16	12×30°	62.15	180	30.15	ABCDHIJ
t650-4000-14500	CV30	365	111.92	128	345	7	12.2	M12	12×30°	47.80	148	29.80	BCDJ
	CV32	365	114.30	155.5	345	7	16.2	M16	12×30°	62.15	180	30.15	BCDJ
t650-5000-15700	CV32	466.7	114.00	155.5	438.2	7	16.2	M16	16×22.5°	61.85	180	29.85	-
t650-8000-24500	CV32	466.7	114.00	155.5	438.2	7	16.2	M16	16×22.5°	61.85	180 H7	29.85	EFG

ご要望により、その他の寸法もご利用可能です。

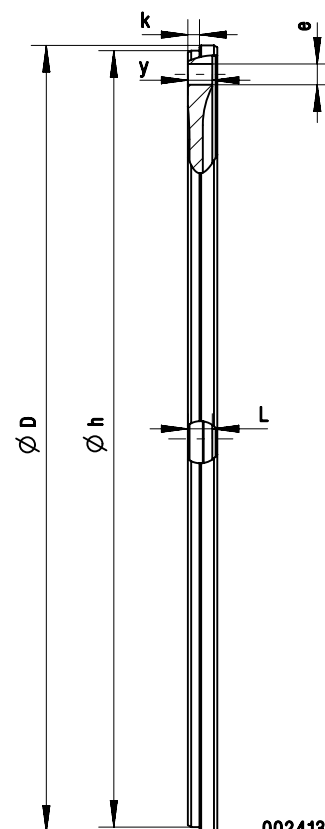
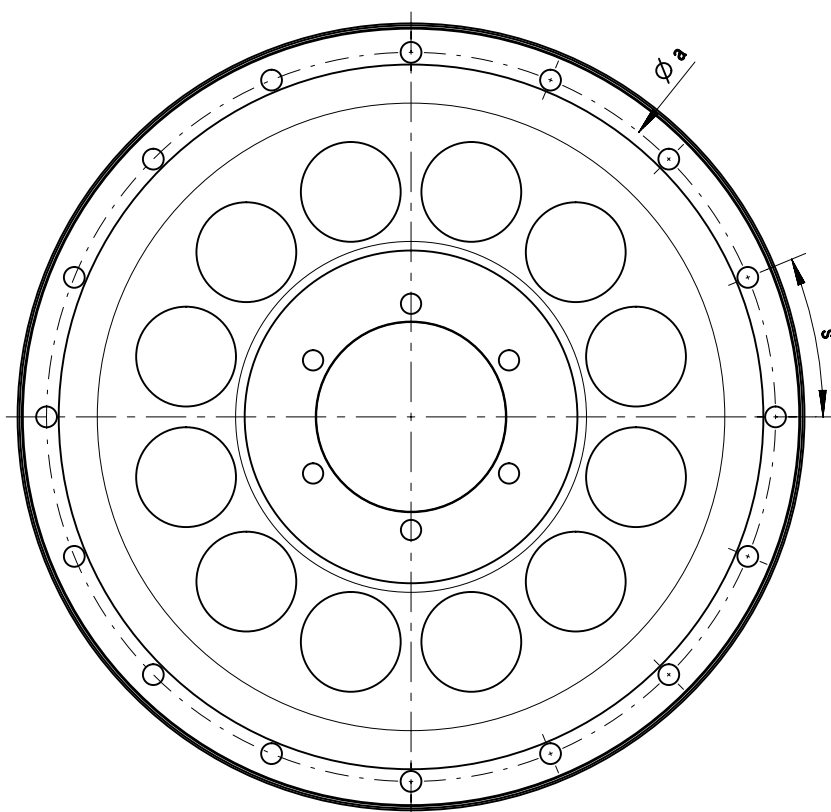
<sup>1</sup> 定格トルクは最大内燃機関トルク以上である必要があります。

# t650 シリーズ

## 弾性カップリング

### SAE アダプタ

t650 は用途指定のアダプタを備えています。t650 側の寸法は常にカップリングに合わせてあり (右図)、一方、接続側の寸法は特注要件により異なります。



002413-R03

タイプ	D [mm]	L [mm]	a [mm]	e [mm]	h [mm]	k [mm]	s [°]	y [mm]	m [kg]	J [kgm <sup>2</sup> ]
A	466.7 g7	28.0	438.2	12.2	466.7 g7	12.0	12×30°	12.0	16.78	5.09E-01
B	466.7 h6	28.3 / 42.4	438.2	12.2	466.7 h6	12.0	16×22.5°	12.0	20.01	6.28E-01
C	392.0	40.4 / 55.4	345.0	10.5	345.0 h6	10.0	12×30°	8.6	14.68	3.52E-01
D	475.0 h6	28.3 / 42.4	450.0	10.5	475.0 h6	12.0	4×3×15°	12.0	20.65	6.62E-01
E	578.0	93.65	450.0	10.5	475.0 h7	10.0	4×3×15°	24.5	25.80	1.29E-01
F	475.0 h6	14.7	450.0	10.5	475.0 h6	12.7	4×3×15°	12.7	9.45	3.31E-01
G	473.0	13.7	438.2	12.5	466.7 h7	7.0	16×22.5°	14.7	10.35	3.63E-01
H	485.0 g7	12.0	438.2	12.2	485.0 g7	4.0	12×30°	12.0	18.26	5.96E-01
I	475.0 f7	28.0	450.0	11.0	475.0 f7	12.0	4×3×15°	12.0	16.74	5.22E-01
J	475.0 h7	28.3	450.0	10.5	475.0 h7	12.0	4×3×15°	12.0	17.81	5.57E-01

m - 質量

J - 慣性モーメント

ご要望により、その他の寸法もご利用可能です。

2017-10-17 <390bd7e9bf1df33fae813d6a38aa897766f706c9> DS JA 05