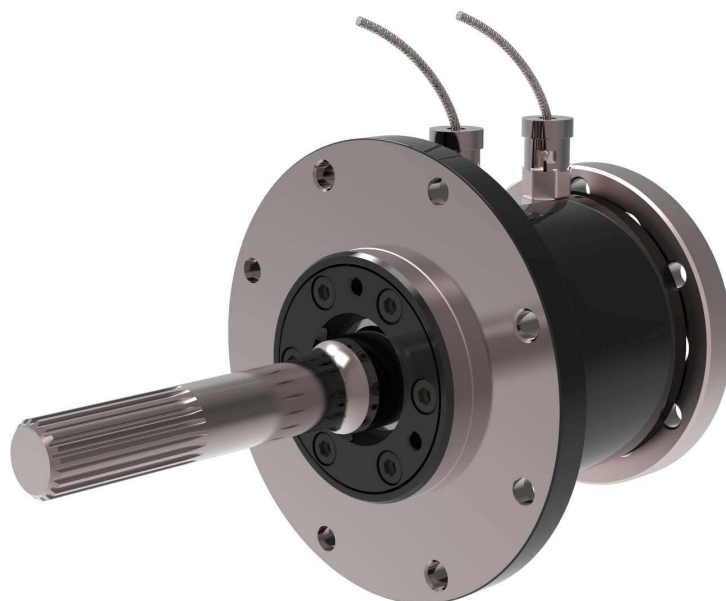


tEVA110

コンパクトダミーギヤボックス

 **tectos**
technologies | tools | solutions



詳細

tEVA110 は元の車両クラッチまたはダミークラッチの付いたエンジン向けのテストベッドで使用する、交換可能なクイルシャフト付きダミーギヤボックスです。

交換可能なクイルシャフトを備えたモジュール設計により、異なるエンジンおよびカップリングに容易に適合することができます。ダミーギヤボックスは軸受温度向けセンサ付きハウジング、軸受およびクイルシャフトで構成されています。ねじり剛性はトーションバーの形状を修正して最適化することができます。

運転範囲

トルク: 最大 1000 Nm
回転数: 最大 10000 rpm

メリット

- モジュール設計
- クイルシャフトの交換が容易
- カップリングに直接接続
- カップリングの適合性ある使用
- 温度モニタリングを統合
- コンパクト設計
- オプション: パイロット軸受の組込



日本総代理店



TOKYO PLANT Co., Ltd.

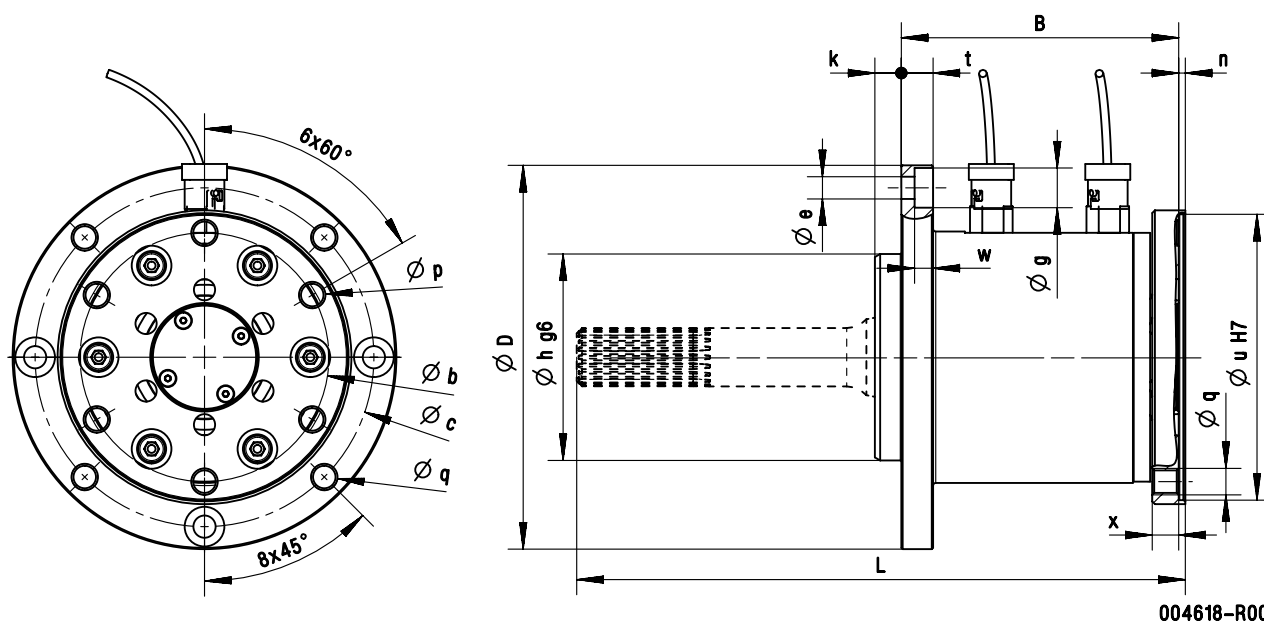
東京プラント株式会社

〒 196-0024 東京都昭島市宮沢町 515-5
TEL: +81-42-546-6500 FAX: +81-42-546-6600
Email: sales@tokyo-plant.co.jp

tEVA110

コンパクトダミーギヤボックス

tEVA110		
質量	[kg]	2.96
最大回転数	[rpm]	10000
最大トルク ¹	[Nm]	1000
最小ねじり剛性 ² c _T	[Nm/rad]	4500
エンジン側慣性モーメント J ₁	[kgm ²]	特注
ギヤボックス側慣性モーメント J ₂	[kgm ²]	特注
最低運転温度	[°C]	-30
最高運転温度	[°C]	100



004618-R00

クイルシャフトの形状および構成はお客様の要件およびエンジンタイプによります。

クイルシャフト (図の点線) は分かりやすくするために示しています。

ダミーギヤボックス	ジョイント	D	B	b	c	e	g	h	k	n	p	q	t	u	w	x
		[mm]	[mm]	[mm]	[mm]	[mm]	[mm]	[mm]	[mm]	[mm]	[mm]	[mm]	[mm]	[mm]	[mm]	[mm]
tEVA110	CV05	145	104.8	74	128	8.4	15	78	10	4.5	M8	M10	12	86	7	10
	CV15	145	104.8	94	128	8.4	15	78	10	2.5	M10	M10	12	108	7	10

取付長さ L は用途によります。また、設計タイプおよび最大回転数に制限されます。

2017-10-17 <22f825f43e11b2767627d93b15f5b23549a448db> DS JA 04

¹最大トルクは内燃機関の最大トルク以上であり、形状およびクイルシャフトの材質によります。

²剛性はクイルシャフトの形状および材質によります。