

アフターサービスのご案内

■メンテナンス、修理

毎日の健康に気を配っている人でも、その日の体調を漠然と判断する事はできません、専門医の力を借りなければ体内の健康状態を正確に知ることはできません。

試験装置はテストを繰り返すにごとに、数々のパーツがほんのわずかずつ磨耗します。また、それらの磨耗を最小限度に防ぐために使われているオイルも使用頻度や時間の経過により劣化及び消耗します。

自然の再生能力を持たない試験装置は、定期的なメンテナンスで健康状態を把握し、必要な整備を行う事でベスト・コンディションを維持することができるのです。

試験装置で正確なデータ計測をするためには、定期メンテナンスが必要です。



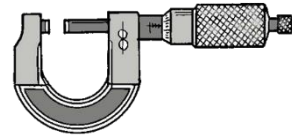
■メーカーメンテナンス お客様のメリット

- ・弊社にて履歴管理を行います。
修理履歴・トラブル履歴・改造履歴 のドキュメントを整理、管理致します。
貴社保全部様の負担軽減が出来ます。
- ・故障の未然防止
予防保全。事故、トラブルなどの被害を傾向管理することで最小限に止めます。
- ・プロによる作業
専門のエンジニアが作業を実施しますので、オーバーホール後のトラブルが御座いません。
オーバーホール完了後、安心して試験が実施できます。
- ・計測精度の維持
オーバーホール後は、スタティックなトルク精度が $\pm 0.5\%$ F.S以内の精度に戻ります。
そのため、正確な試験データの計測ができます。
- ・新品同様のコンディションに復旧
次回のメンテナンス時期まで、7000時間、もしくは、5~7年間、ご安心してご使用頂けます。
※お客様の使用頻度により、メンテナンスサイクル(年数)は異なります。
- ・保証期間の延長
フルオーバーホールを実施された場合、納入後からさらに1年間の保証が付きます。



■メンテナンスの主なメニュー

- ①回転部のベアリング交換及びグリースアップ
- ②潤滑部へのOIL交換・供給
- ③カップリングの芯振れ、面振れ計測
- ④シャフトバランス修正作業
- ⑤軸受部交換、修正
- ⑥シール部品交換、修正
- ⑦電装品チェック、修正
- ⑧コネクタ、ケーブル全数チェック、修正、交換
- ⑨トルク・荷重校正作業(温度・圧力・回転も可能)
- ⑩ボルトの増締め
- ⑪清掃、再塗装
- ⑫検量検査、試運転検査



■分解点検報告書

弊社では製品分解後、ボルト一本に至るまで全ての部品の写真を撮影、点検、検査をします。不明瞭な内容がない報告書に自信を持っており、お客様にもご安心して頂いております。(実際の報告書は、写真に加えて、問題個所に矢印を挿入し、注釈をつけます)



■メンテナンスのご計画の提案

試験装置はメンテナンスを続けることにより、20年スパンでご利用頂けます。弊社ではお客様のご使用頻度、稼働時間などに応じて、適正なメンテナンス計画を提案しております。

製品ご購入前の段階、またはご購入後にランニングコストや保全のご計画が必要な際には、お気軽にご相談ください。



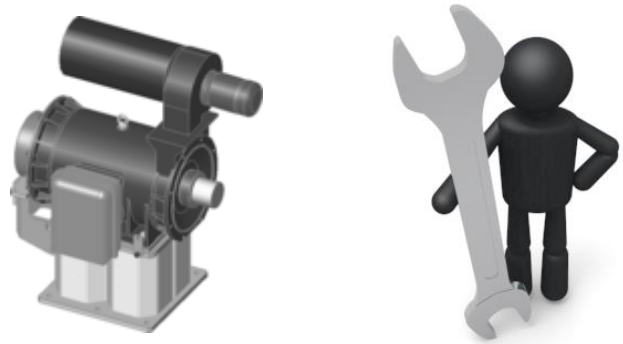
■安全に試験装置をご利用頂くために

製品の日常、月次、年次点検を怠りますと、最悪の場合、回転体の飛散などにより、従業員の方の死亡事故に繋がる可能性があります。
また、お客様のアプリケーションの開発、実験、検査には、正しい計測データが必須です。
試験装置が老朽化すると、高い精度が維持できず、適正なデータが取得できません。

弊社では、これらのことを未然に防止するために、年次点検を推奨しております。

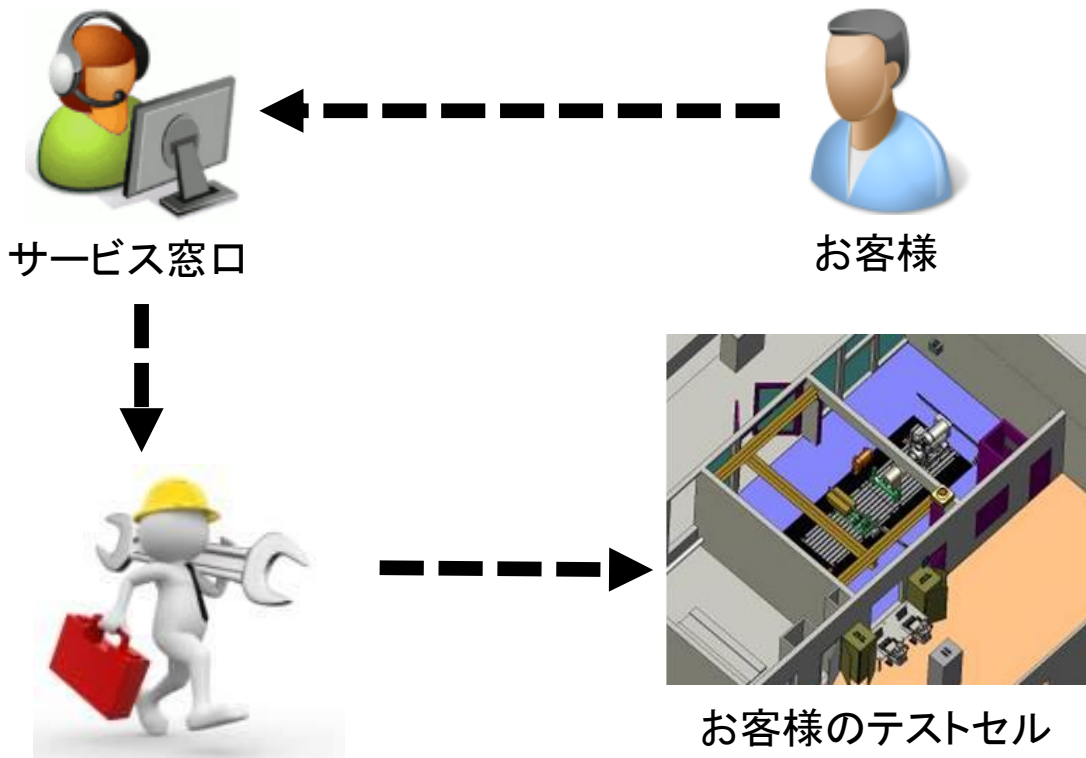
■年次出張点検メニュー(事例)

- ①トルク・荷重校正作業(温度・圧力・回転も可能)
- ②外観検査
- ③オイル交換
- ④ボルトの増締め
- ⑤制御計測機器の校正
- ⑥試運転確認
- ⑦検査成績書、レポートの提出



■出張点検

弊社ではお客様のご要望に応じ、全国、世界各地へエンジニアを派遣します。
(※別途有償となります)



■スペアパーツ

弊社では、自社で製品の保全をされているお客様向けに、スペアパーツの販売をしております。



○弊社へのお問い合わせ方法

製品名と製造番号をお知らせ下さい。(例:水動力計 P-55A型 製造番号:4桁の数字)

※製造番号は、製品本体の銘板に4桁の数字の刻印が御座います。

必要なパーツ名をお知らせ下さい。

パーツ名称が分からない場合は、断面図をお送りしますので、該当パーツをお知らせください。

■レンタル、中古品

○イニシャルコストを削減

弊社では、お客様のご要望にお応えし、動力計のレンタル、中古再生品(リビルド製品)の取り扱いをしています。

【お客様具体的なニーズ】

- ・ 急な試験の予定が入りあり、すぐに動力計を使いたい。
- ・ 予算が十分に確保できなかった。
- ・ 資産計上せず、損金算入したい。

○レンタル

最長期限:2年間

在庫品:数に限りがございますので、お手数ですが、都度、弊社に御問い合わせ下さい。

○中古再生品

フルオーバーホールした製品(ほぼ新品同様)

保証期間1年間を付与

※カップリングフランジ、架台(高さ調整)は新規製作が必要です。

○校正証明書

ISO対策などに必要な、動力計の校正証明書を添付します。

※詳細は弊社営業部までお問い合わせ下さい。

【問い合わせ先】

東京プラント株式会社 営業部

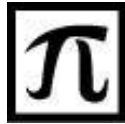
〒196-0024 東京都昭島市宮沢町515-5

TEL:042-546-6500 FAX042-546-6600

URL: www.tokyo-plant.co.jp

E-mail: sales@tokyo-plant.co.jp





Since 1948