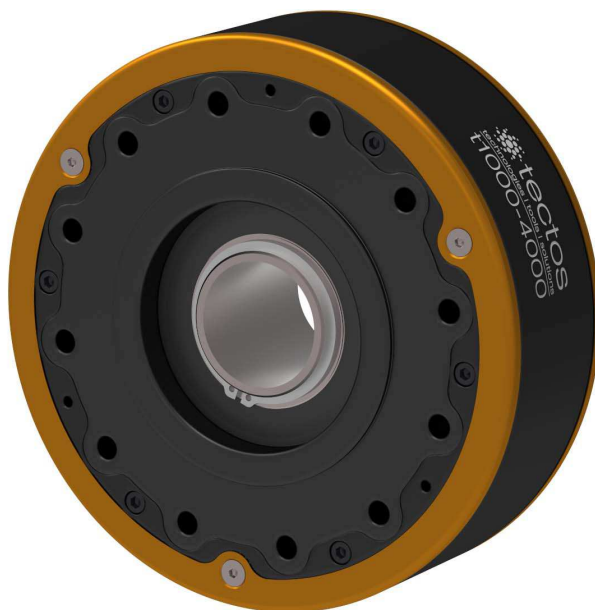


t1000-4000

大型車用エラストマー製クローカップリング

 **tectos**
technologies | tools | solutions



詳細

t1000-4000 は定格トルク 4000 Nm のテストベッドに対応した単列型エラストマー製クローカップリングで、特にホイールハブドライブに最適です。このカップリングは軽量、超ロバスト設計、高減衰性および保守の容易さを特長としています。

異なる硬度のエラストマーを使用することにより、それぞれの要件に減衰特性を適合させることができます。

運転範囲

トルク: 最大 4000 Nm

回転数: 最大 4000 rpm

メリット

- 大きな動荷重に最適
- コンパクトなモジュール設計によりエラストマーの交換が容易
- エラストマーの不具合時に軸損傷なし
- 高減衰性、長寿命
- エラストマー取付けにより剛性を調整

機能

強力な非線形カップリング特性を有する設計により、使用条件の変化に対して容易に適合することができ、エラストマー交換時の運転時間のロスを短縮します。



日本総代理店

 TOKYO PLANT Co., Ltd.
東京プラント株式会社

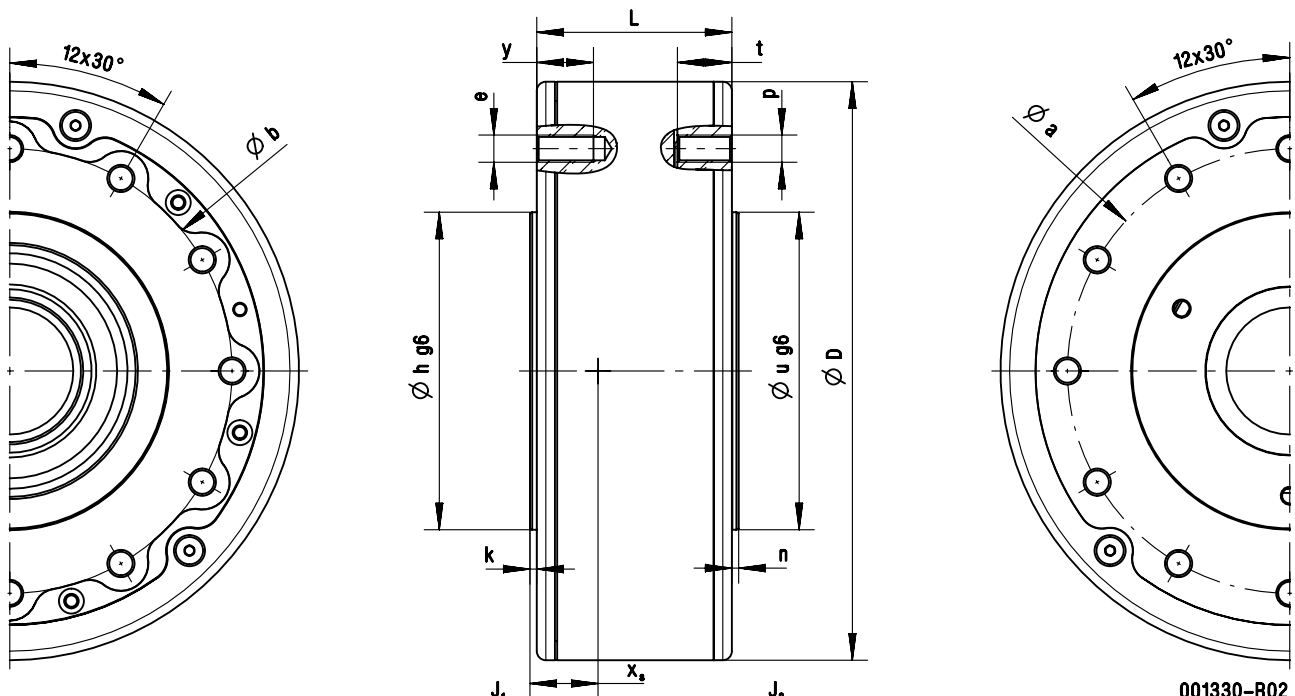
〒 196-0024 東京都昭島市宮沢町 515-5
TEL: +81-42-546-6500 FAX: +81-42-546-6600
Email: sales@tokyo-plant.co.jp

t1000-4000

大型車用エラストマー製クローカップリング

t1000-4000		
定格トルク ¹ T_{KN}	[Nm]	4000
最大トルク T_{Kmax}	[Nm]	16000
最大交番トルク T_{KW}	[Nm]	4000
最大回転数	[rpm]	4000
ねじり剛性 C_{Tdyn}	[Nm/rad]	55000 - 110000
相対減衰 Ψ	[-]	0.3
慣性モーメント J_1 (フランジ側)	[kgm ²]	3.13E-02
慣性モーメント J_2 (軸側)	[kgm ²]	5.21E-02
質量	[kg]	10.66
重心 x_s (フランジ側)	[mm]	30.3
最大ねじれ角	[°]	6
天然ゴム製エラストマーの運転温度 ²	[°C]	80

エラストマータイプ	材質	ショア硬さ
HN	天然ゴム	45 - 50° ショア A
EN		50 - 55° ショア A
WN		53 - 58° ショア A
NN		63 - 68° ショア A
SN (標準)		73 - 78° ショア A
UN		83 - 88° ショア A



カップリング	D	L	a	b	e	h (g6)	k	n	p	t	u (g6)	y
	[mm]	[mm]	[mm]	[mm]	[-]	[mm]	[mm]	[mm]	[-]	[mm]	[mm]	[mm]
t1000-4000	255	86	196	196	M12	140	3	3	M12	24	140	25

ご要望により、その他の寸法もご利用可能です。

2017-10-17 <7dedc6c5b6cd55c0fb59d717aac060c495dcc9ea> DS JA 04

¹ 定格トルクは最大内燃機関トルク以上である必要があります。

² ご要望により、高温向けシリコン製エラストマーもご利用可能です。