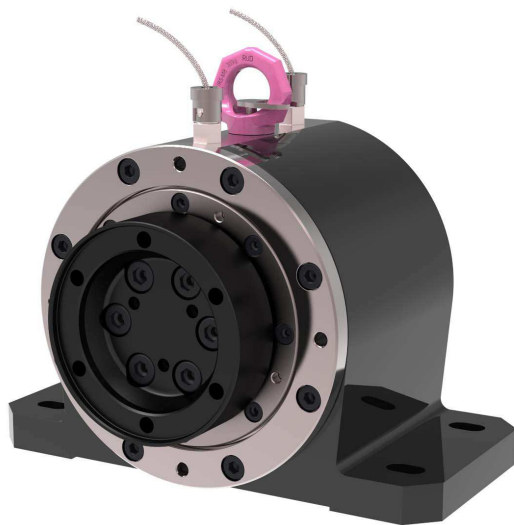


tZLE600

標準中間軸受



詳細

tZLE600 は支持荷重に耐えるため、テストベッドの負荷を軽減します。高品質の軸受が正確な運転を保証します。tZLE600 の交換可能なアダプタにより、追加調整なしで、t700 シリーズのシャフトタイプ、ならびに t600 および t1000 シリーズのカップリングに直接接続することができます。モジュール設計により、中間軸受を個々のお客様の要件に合わせるすることができます。

形式

この製品形式は以下の規則によります。

tZLE600-CVxx
└───┬───┬───
 └───┬─── ジョイントサイズ
 └─── 製品名

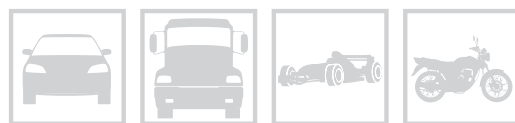
例: tZLE600-CV15

運転範囲

トルク: 最大 6600 Nm
回転数: 最大 10000 rpm

メリット

- 高速回転
- 精度の高い運転
- 被試験ユニットおよび動力計の応力を軽減
- 異なる等速シャフトサイズおよびカップリングタイプに対し交換可能なフランジ
- 自己潤滑軸受
- 温度測定点を統合



日本総代理店

 TOKYO PLANT Co., Ltd.
東京プラント株式会社

〒 196-0024 東京都昭島市宮沢町 515-5
TEL: +81-42-546-6500 FAX: +81-42-546-6600
Email: sales@tokyo-plant.co.jp

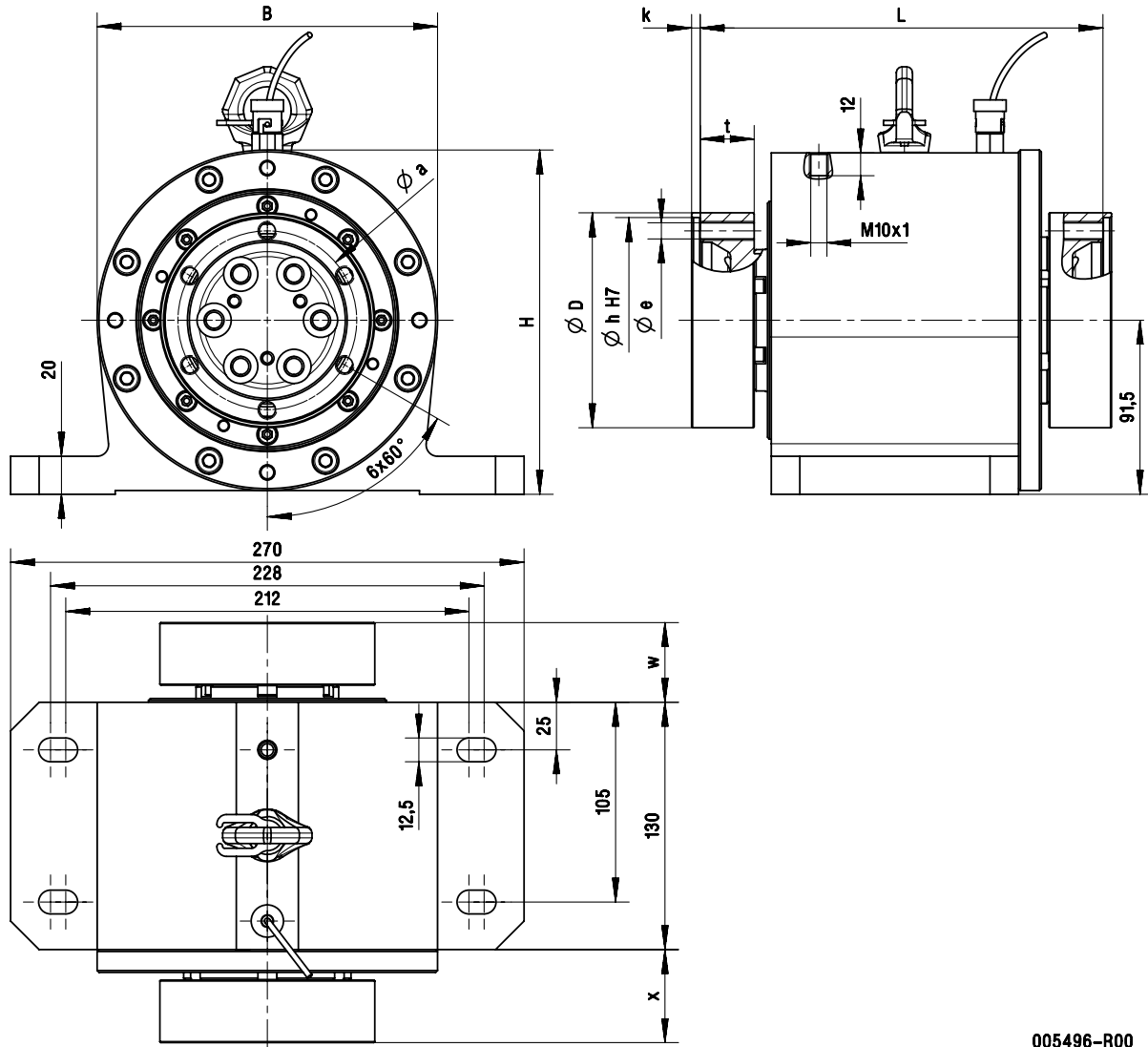
tZLE600

標準中間軸受

中間軸受	ジョイント	T_{max} [Nm]	n_{max} [rpm]	J [kgm ²]	m [kg]	ϑ_{max} [°C]
tZLE600	CV05	1000	10000	9.79E-03	29.8	60
	CV10	1500	10000	1.07E-02	32.9	60
	CV15	2500	10000	1.34E-02	33.7	60
	CV21	3500	10000	2.10E-02	35.5	60
	CV30	6600	5000	3.17E-02	37.1	60

T_{max} - 最大トルク
J - 慣性モーメント

n_{max} - 最大回転数
m - 質量



005496-R00

中間軸受	ジョイント	B [mm]	D [mm]	H [mm]	L [mm]	a [mm]	e [-]	h (H7) [mm]	k [mm]	t [mm]	w [mm]	x [mm]
tZLE600	CV05	179	90	179.5	212	74	M8	86	10.5	28.5	37.5	44.5
	CV10	179	97	179.5	212	80	M8	94	4.5	28.5	37.5	44.5
	CV15	179	113	179.5	212	94	M10	108	4.5	28.5	37.5	44.5
	CV21	179	134	179.5	218	108	M12	128	5.5	31.5	40.5	47.5
	CV30	179	154	179.5	224	128	M12	148	6.0	34.5	43.5	50.5

ご要望により、その他フランジ寸法または混合 CV サイズもご利用可能です。